

El nuevo marco de malware Avalon incorpora las capacidades del ransomware CrownX.

Investigadores de ciberseguridad han descubierto un marco de malware modular, hasta ahora indocumentado y denominado Avalon, que se distribuye mediante una cadena de phishing de varias etapas capaz de eludir los controles de seguridad tradicionales.

[ver artículo >>](#)



PamStealer utiliza sitios web falsos de Maccy y comprobaciones PAM para robar contraseñas de inicio de sesión de Mac.

Investigadores de ciberseguridad han detectado un nuevo programa para robar información en macOS llamado PamStealer, que emplea una serie de trucos ingeniosos para infectar sistemas y sustraer datos confidenciales.

[ver artículo >>](#)

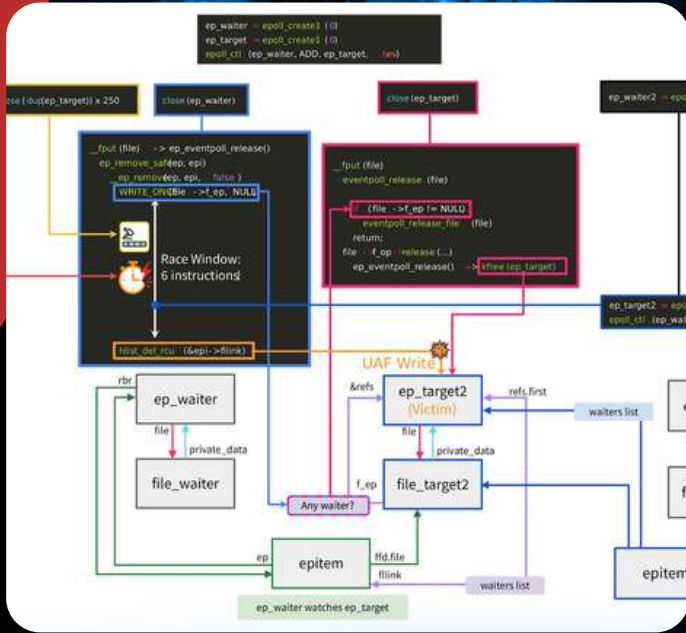
Los grupos de ransomware recurren a Citrix Bleed 2, BYODD y credenciales de la cadena de suministro.

Se ha observado que los ciberdelincuentes asociados con la operación del ransomware Anubis explotan la vulnerabilidad Citrix Bleed 2 (CVE-2025-5777) para obtener acceso inicial.

[ver artículo >>](#)



INCIDENTES DE SISTEMAS



Una nueva vulnerabilidad del kernel de Linux, denominada "Bad Epoll", permite a usuarios sin privilegios obtener acceso root y afecta a Android.

Una vulnerabilidad del kernel de Linux recientemente descubierta, denominada Bad Epoll (CVE-2026-46242), permite que un usuario común sin permisos especiales tome el control total de una máquina como administrador.

[ver artículo >>](#)



Múltiples vulnerabilidades de IBM WebSphere permiten ataques XSS y de recorrido de rutas.

Se han descubierto múltiples vulnerabilidades en IBM WebSphere Application Server que podrían permitir a los atacantes ejecutar ataques de secuencias de comandos entre sitios (XSS) y realizar recorridos de rutas, lo que podría exponer datos confidenciales y comprometer los entornos administrativos.

[ver artículo >>](#)

RECOMENDACIONES DE LECTURA DE SEGURIDAD



El futuro del fraude en los pagos podría estar automatizado.

El fraude de pagos se está volviendo más organizado, ya que los grupos criminales utilizan sitios web falsos, operaciones a gran escala y, en algunos casos, trabajo forzado para robar dinero e información personal.

[ver artículo >>](#)

7 errores comunes en la evaluación de riesgos cibernéticos que debes evitar

Gestionar el panorama de amenazas es fundamental para garantizar una seguridad sólida; solo asegúrese de no caer en estas trampas demasiado comunes.

[ver artículo >>](#)



Resumen semanal: Botnets proxy, ransomware de navegador, trucos de agentes de IA, malware de prueba de concepto falso y más.

Un reproductor multimedia no debería necesitar un modelo de amenazas. Tampoco un campo de nombre de usuario, un repositorio de demostración, un flujo de reinicio ni una solicitud de permisos del navegador. Lo irritante de esta semana es que los elementos de riesgo eran comunes

[ver artículo >>](#)



NOTICIAS DE NUESTROS PARTNERS



IA agencial más inteligente y segura: La observabilidad de Dynatrace se une a NVIDIA AI-Q.

La IA empresarial está evolucionando rápidamente, pasando de modelos independientes a sistemas de IA basados en agentes, donde múltiples agentes colaboran para recopilar información, analizar datos de diversas fuentes y generar resultados complejos.

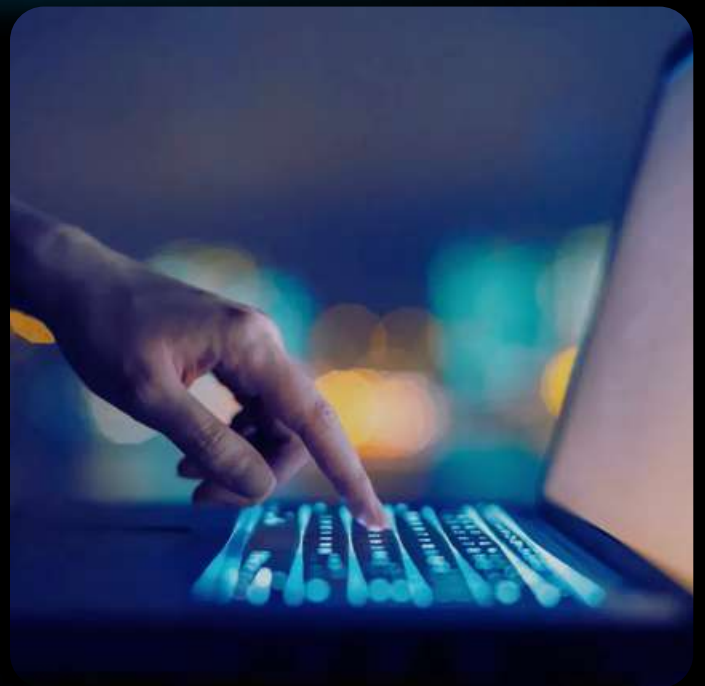
[ver artículo >>](#)



El NIST lo acaba de demostrar: la seguridad de la IA no se puede resolver con reglas

La investigación más reciente del NIST sostiene que ningún conjunto finito de medidas de seguridad para la IA puede proteger contra todas las amenazas, lo que refuerza la necesidad de un cambio fundamental en la forma en que las organizaciones abordan la seguridad de la IA.

[ver artículo >>](#)



BENCHMARKING EN CIBERSEGURIDAD

Nos es muy grato informarle que, como parte de la estrategia de difusión de los servicios de Riesgo y Seguridad de Mainsoft, hemos creado una serie de benchmarkings sin costo para empresas seleccionadas.

MIDE LA SEGURIDAD DE TU ORGANIZACIÓN SIN COSTO

[HAZ CLICK](#)

EVENTOS CERCANOS DE NUESTROS PARTNERS

DARKTRACE

[Más Información](#)

BeyondTrust

[Más Información](#)

IBM
Gold Partner

[Más Información](#)