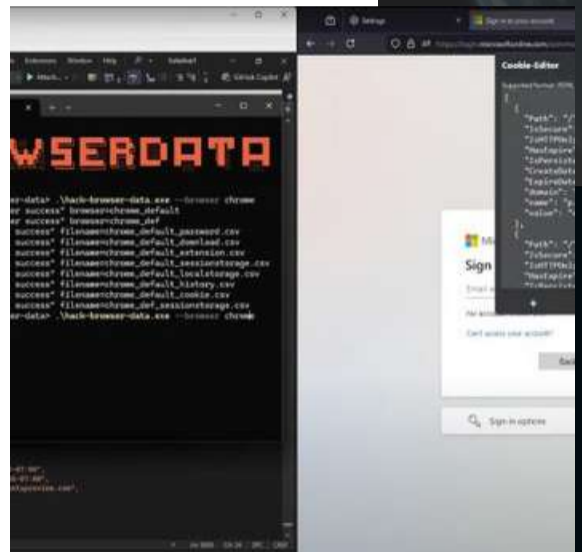


## SECUESTRO DE SESIÓN 2.0: LA ÚLTIMA FORMA EN QUE LOS ATACANTES ELUDEN LA MFA

Hoy en día, el secuestro de sesiones es muy distinto. Ya no se basa en la red, sino que es un ataque basado en la identidad que se realiza a través de Internet público y que tiene como objetivo aplicaciones y servicios basados en la nube.

[Más Información](#)



## UNA FALLA MUY ESPERADA EN LINUX PERMITE LA EJECUCIÓN REMOTA DE CÓDIGO, PERO ES MENOS GRAVE DE LO ESPERADO

El 23 de septiembre, el investigador Simone Margaritelli reveló que, en menos de dos semanas, revelaría los detalles de una vulnerabilidad de ejecución remota de código (RCE) no autenticada que afecta a todos los sistemas GNU/Linux.

[Más Información](#)

## MICROSOFT IDENTIFICA A STORM-0501 COMO UNA AMENAZA IMPORTANTE EN LOS ATAQUES DE RANSOMWARE EN LA NUBE HÍBRIDA

La campaña de ataque de múltiples etapas está diseñada para comprometer entornos de nube híbrida y realizar un movimiento lateral desde el entorno local al entorno de nube, lo que en última instancia resulta en exfiltración de datos, robo de credenciales, manipulación, acceso persistente por puerta trasera y despliegue de ransomware...

[Más Información](#)



INCIDENTES DE

# SISTEMAS



## IVANTI CLOUD SERVICE APPLIANCE (CSA) - VULNERABILIDADES

Ivanti reveló que una vulnerabilidad crítica identificada como CVE-2024-8963 está siendo explotada, y que puede ser usada por actores maliciosos en conjunto con CVE-2024-8190

[Más Información](#)

VSA24-01085

## Alerta de Vulnerabilidades

Ivanti Cloud Service Appliance  
(CSA)



VSA24-01086

## Alerta de Vulnerabilidades

Plugin The Events Calendar  
para WordPress



## PLUGIN THE EVENTS CALENDAR PARA WORDPRESS - VULNERABILIDADES

Desde el CSIRT de Gobierno informamos frecuentemente de vulnerabilidades importantes que pueden afectar sus aplicaciones, datos o equipos.

[Más Información](#)

# RECOMENDACIONES

LECTURA DE SEGURIDAD



## EXPLOTACIÓN DE VULNERABILIDADES: UNA TENDENCIA QUE CRECE EN LOS CIBERATAQUES

La explotación de vulnerabilidades se convirtió en un vector de ataque muy importante y recurrente por parte de los cibercriminales. En este contexto de crecimiento sostenido, analizamos puntualmente el panorama en América Latina.

[Más Información](#)



## 3 GRUPOS DE RANSOMWARE EMERGENTES QUE SE CIÑEN SOBRE LATAM

De acuerdo con nuestro último ESET Security Report, el 23% de las empresas de América Latina encuestadas fue víctima de al menos un intento de ataque de ransomware y las industrias o sectores que recibieron más intentos de ataque de ransomware fueron Petróleo/Gas/Minería (36%), Telecomunicaciones (31%), Servicios Públicos...

[Más Información](#)

NOTICIAS DE

# NUESTROS PARTNERS



## CÓMO DETECTAR Y PROTEGERSE CONTRA AMENAZAS DE MOVIMIENTO LATERAL

El movimiento lateral es una actividad posterior a la explotación durante la cual un actor de amenazas intenta comprometer los sistemas de TI adyacentes. Después de obtener acceso inicial a un activo o red, el atacante comienza a autenticar o explotar vulnerabilidades en activos conectados electrónicamente...

[Más Información](#)



## CÓMO LA IA PUEDE AYUDAR A LOS CISO A AFRONTAR LA ESCASEZ MUNDIAL DE TALENTO CIBERNÉTICO

La brecha global de habilidades en materia de ciberseguridad se está ampliando, lo que deja a muchas organizaciones vulnerables a las crecientes amenazas cibernéticas.

[Más Información](#)



## IBM AMPLÍA SU CENTRO DE DATOS CUÁNTICOS EN POUGHKEEPSIE, NUEVA YORK, PARA IMPULSAR EL DESCUBRIMIENTO DE ALGORITMOS A NIVEL MUNDIAL

El último sistema IBM Quantum, impulsado por un procesador IBM Quantum Heron, logra tasas de error reducidas con un rendimiento 16 veces mejor y un aumento de 25 veces en velocidad en comparación con los sistemas IBM Quantum 2022.

[Más Información](#)



IBM Quantum

HERON  
156 QUBITS  
TUNABLE-COUPLER



# BENCHMARKING EN CIBERSEGURIDAD

Nos es muy grato informarle que, como parte de la estrategia de difusión de los servicios de Riesgo y Seguridad de Mainssoft, hemos creado una serie de benchmarkings sin costo para empresas seleccionadas.

MIDE LA SEGURIDAD DE TU ORGANIZACIÓN SIN COSTO

[HAZ CLICK](#)

EVENTOS CERCANOS DE

## NUESTROS PARTNERS

**DARKTRACE**

[Más Información](#)

**BeyondTrust**

[Más Información](#)

**CYLANCE**

[Más Información](#)

**IBM**  
Gold Partner

[Más Información](#)