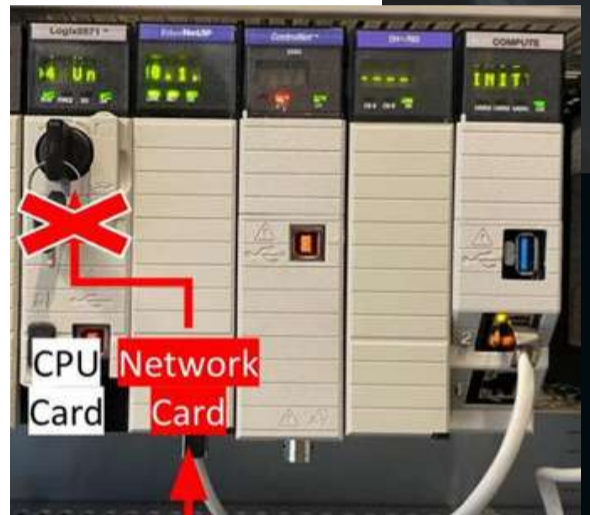


## FALLA CRÍTICA EN DISPOSITIVOS DE ROCKWELL AUTOMATION PERMITE ACCESO NO AUTORIZADO

Se ha revelado una vulnerabilidad de elusión de seguridad de alta gravedad en los dispositivos ControlLogix 1756 de Rockwell Automation que podría explotarse para ejecutar comandos de configuración y programación de protocolo industrial común.

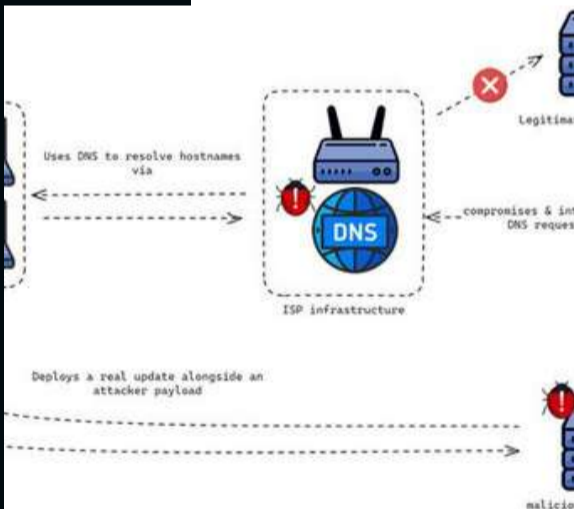
[Más Información](#)



## HACKERS VINCULADOS A CHINA COMPROMETEN A ISP PARA IMPLEMENTAR ACTUALIZACIONES DE SOFTWARE MALICIOSAS

El actor de amenazas vinculado a China conocido como Evasive Panda comprometió a un proveedor de servicios de Internet (ISP) anónimo para enviar actualizaciones de software malicioso a las empresas objetivo a mediados de...

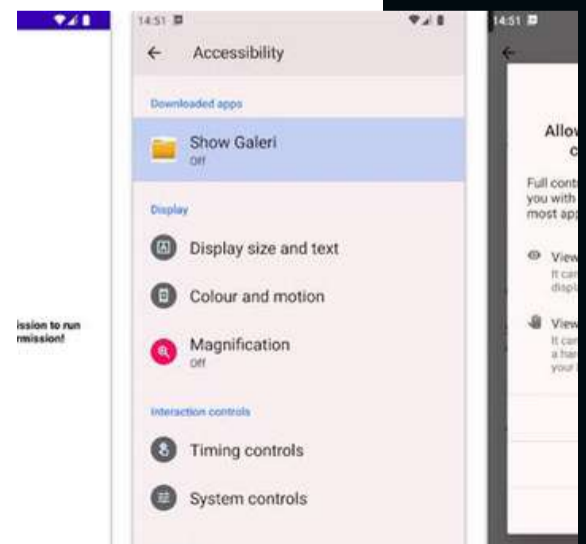
[Más Información](#)



## EL NUEVO TROYANO PARA ANDROID "BLANKBOT" ATACA LOS DATOS FINANCIEROS DE LOS USUARIOS TURCOS

Investigadores de ciberseguridad han descubierto un nuevo troyano bancario para Android llamado BlankBot que ataca a usuarios turcos con el objetivo de robar información financiera.

[Más Información](#)



INCIDENTES DE

# SISTEMAS



## RESUMEN SEMANAL: VULNERABILIDAD DE DÍA CERO EN VMWARE ESXI, MALWARE SMS STEALER DIRIGIDO A USUARIOS DE ANDROID

A continuación se ofrece un resumen de algunas de las noticias, artículos, entrevistas y vídeos más interesantes de la semana pasada.

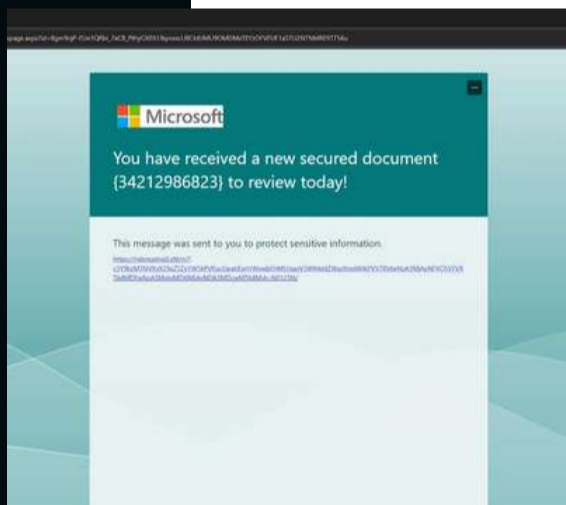
[Más Información](#)



## LOS USUARIOS DE MICROSOFT 365 SON BLANCO DE PHISHERS QUE ABUSAN DE MICROSOFT FORMS

Este mes se ha producido un aumento en las campañas de phishing que aprovechan Microsoft Forms, con el objetivo de engañar a las personas para que compartan sus credenciales de inicio de sesión de Microsoft 365.

[Más Información](#)



# RECOMENDACIONES

LECTURA DE SEGURIDAD

## LA CIBERAMENAZA QUE IMPULSA A LAS EMPRESAS HACIA EL SEGURO DE CIBERRIESGOS

Analizamos por qué muchas organizaciones pequeñas están recurriendo a los seguros contra ciberriesgos para prever el costo de incidente y disponer de los servicios posincidente que ofrecen las aseguradoras.

[Más Información](#)



## POR QUÉ LOS CISO ENFRENTAN UNA MAYOR RESPONSABILIDAD PERSONAL

En esta entrevista de Help Net Security, Christos Tulumba, director de seguridad de la información de Veritas Technologies, analiza los factores clave que contribuyen al aumento de los riesgos de responsabilidad personal de los directores de seguridad de la información.

[Más Información](#)

CHRISTOS TULUMBA  
DIRECTOR DE SEGURIDAD DE LA INFORMACIÓN

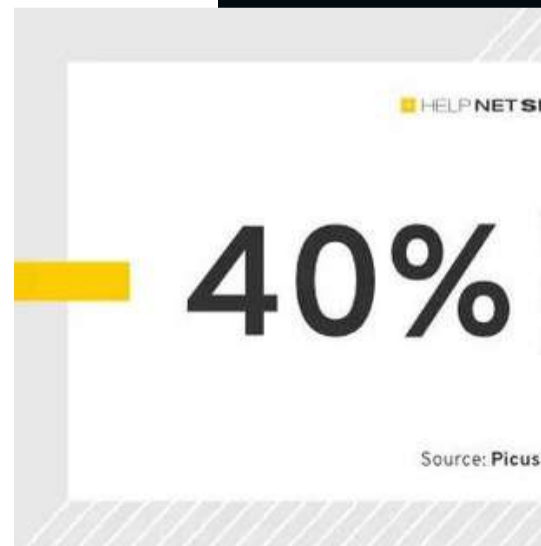


HELP NET SECURITY

## LAS ORGANIZACIONES NO REGISTRAN EL 44% DE LOS CIBERATAQUES Y PERSISTEN IMPORTANTES BRECHAS DE EXPOSICIÓN

El 40% de los entornos probados permitieron rutas de ataque que conducen al acceso de administrador del dominio, según Picus Security.

[Más Información](#)



# NOTICIAS DE NUESTROS PARTNERS



## CÓMO OPEN XDR EXTIENDE EL PODER DE MDR MÁS ALLÁ DEL PUNTO FINAL

Los CISO, CIO y CFO tienen roles diferentes, pero cuando consideran invertir en una nueva infraestructura o servicio, a menudo se hacen la misma pregunta: "¿La nueva solución funciona con la tecnología que ya tenemos instalada?" Nadie quiere comprar una nueva solución puntual o un servicio de almacenamiento en la nube.

[Más Información](#)



## CDR ES SIMPLEMENTE NDR PARA LA NUBE... ¿VERDAD?

A medida que aumenta la adopción de la nube, la necesidad de una seguridad escalable y nativa de la nube es primordial. Este blog analiza si la detección y respuesta en la nube (CDR) es simplemente

[Más Información](#)

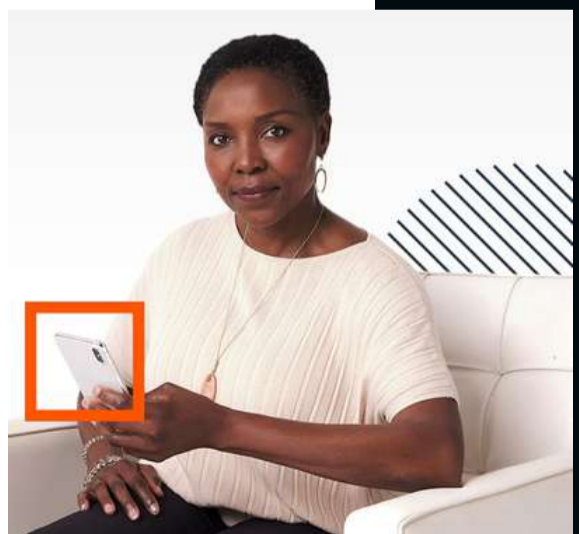
**DARKTRACE**

## GESTIÓN DE ACCESO PRIVILEGIADO PARA LA SEGURIDAD EN LA NUBE EMPRESARIAL

BeyondTrust combina una gestión completa de acceso privilegiado (PAM) con capacidades CIEM e ITDR para permitir la confianza cero, el acceso seguro a la nube y mitigar las amenazas.

[Más Información](#)

 **BeyondTrust**



# BENCHMARKING EN CIBERSEGURIDAD

Nos es muy grato informarle que, como parte de la estrategia de difusión de los servicios de Riesgo y Seguridad de Mainssoft, hemos creado una serie de benchmarkings sin costo para empresas seleccionadas.

MIDE LA SEGURIDAD DE TU ORGANIZACIÓN SIN COSTO

[HAZ CLICK](#)

EVENTOS CERCANOS DE

## NUESTROS PARTNERS

**DARKTRACE**

[Más Información](#)

**BeyondTrust**

[Más Información](#)

**CYLANCE**

[Más Información](#)

**IBM**  
Gold Partner

[Más Información](#)