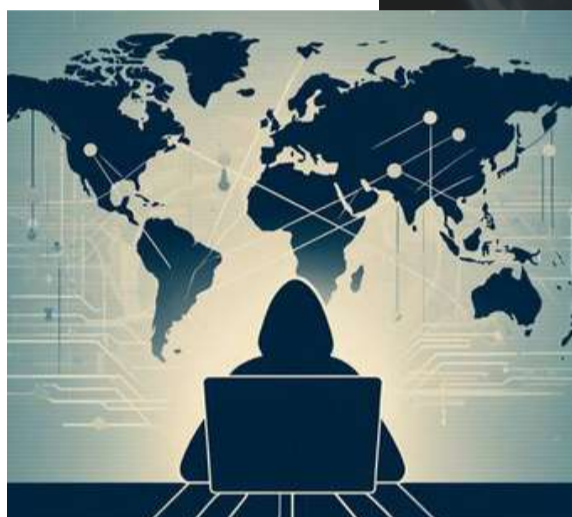


PALO ALTO NETWORKS DESCRIBE LA SOLUCIÓN A LA FALLA CRÍTICA DE PAN-OS BAJO ATAQUE

Palo Alto Networks ha compartido una guía de solución para una falla de seguridad crítica recientemente revelada que afecta a PAN-OS y que ha sido objeto de explotación activa.

[Más Información](#)



DOS ATAQUES DE DÍA CERO DE CISCO ASA, VIOLACIÓN DE MITRE, GISEC GLOBAL 2024

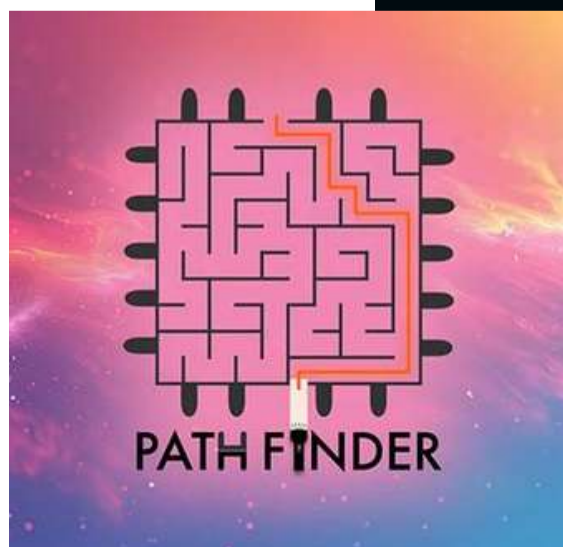
El equipo de investigación multiuniversitario e industrial dirigido por informáticos de la Universidad de California en San Diego presentará su trabajo en la Conferencia ACM ASPLOS 2024.

[Más Información](#)

REVELAN NUEVOS MÉTODOS DE ATAQUE DIRIGIDOS AL PREDICTOR DE RAMA CONDICIONAL DE INTEL

Los investigadores han encontrado dos tipos novedosos de ataques dirigidos al predictor de rama condicional que se encuentra en los procesadores Intel de gama alta, que podrían explotarse para comprometer miles de millones de procesadores actualmente en uso.

[Más Información](#)



RECOMENDACIONES

LECTURA DE SEGURIDAD

GESTIÓN DE LA EXPOSICIÓN, EL PENTESTING, EL EQUIPO ROJO Y LA RBVM

No sorprende que las ciberamenazas actuales sean órdenes de magnitud más complejas que las del pasado. Y las tácticas en constante evolución que utilizan los atacantes exigen la adopción de formas mejores, más holísticas y consolidadas de enfrentar este desafío continuo.

[Más Información](#)



VULNERABILIDADES DE SANDBOX ESCAPE EXPONEN LOS SISTEMAS A UNA ADQUISICIÓN COMPLETA

Se han revelado múltiples fallas de seguridad críticas en el sistema de ejecución de código en línea de código abierto Judge0 que podrían explotarse para obtener la ejecución del código en el sistema de destino.

[Más Información](#)

AUMENTO SIN PRECEDENTES EN LOS ATAQUES DE RELLENO DE CREDENCIALES IMPULSADO POR PROXY

“Okta, proveedor de servicios de gestión de identidad y acceso (IAM), advirtió sobre un aumento en la ‘frecuencia y escala’ de los ataques de relleno de credenciales dirigidos a servicios en línea.

[Más Información](#)



NOTICIAS DE NUESTROS PARTNERS



IBM INTRODUCE LA PLATAFORMA IBM FLASHSYSTEM 5300

Para las organizaciones que se enfrentan a centros de datos con recursos limitados y cargas de trabajo grandes y exigentes, IBM FlashSystem 5300 es una plataforma de almacenamiento primario all-flash potente y escalable que ofrece flexibilidad a clientes.

[Más Información](#)



CIBERATAQUES BASADOS EN LA NUBE Y EL AUMENTO DE MÉTODOS ALTERNATIVOS DE ACCESO INICIAL

Utilizando datos del Informe de amenazas de fin de año 2023 de Darktrace, este blog detalla cómo los ciberatacantes utilizan cada vez más servicios basados en la nube, incluidos Dropbox y Microsoft 365.

[Más Información](#)



BEYONDTRUST ANUNCIA GANADORES DE PREMIOS PARTNER EXPERIENCE AWARDS EN GOBEYOND 2024

Los premios BeyondTrust Partner Experience Awards destacan a los socios que han desempeñado un papel clave en nuestro ecosistema de socios durante el año pasado.

[Más Información](#)



BENCHMARKING EN CIBERSEGURIDAD

Nos es muy grato informarle que, como parte de la estrategia de difusión de los servicios de Riesgo y Seguridad de Mainssoft, hemos creado una serie de benchmarkings sin costo para empresas seleccionadas.

MIDE LA SEGURIDAD DE TU ORGANIZACIÓN SIN COSTO

[HAZ CLICK](#)

EVENTOS CERCANOS DE

NUESTROS PARTNERS

DARKTRACE

[Más Información](#)

BeyondTrust

[Más Información](#)

CYLANCE

[Más Información](#)

IBM
Gold Partner

[Más Información](#)